



Woher kommen Ihre Rückenschmerzen?

Haben Sie gewusst...?

Nicht immer liegt die Ursache von Rückenschmerzen im Rücken selbst. Beispielsweise können eine Beinverkürzung oder eine Instabilität des Sprunggelenkes Gründe für eine Fehlstellung der Wirbelsäule sein.

Dies zeigt, wie wichtig es ist, die Herkunft der Schmerzen exakt zu ergründen. Nur so lässt sich eine optimale Behandlung zur Behebung der Symptomatik einleiten.

Wir, das Sanitätshaus Conradt Scherer, bieten Ihnen eine der modernsten Techniken zur Analyse der Wirbelsäule, des Gangbildes und der Fußbelastung an. Dieses neue System ist in seiner Form als erstes in der Lage, die Bewegungen des Körpers beim Gehen grafisch darzustellen.

Denn nur wer weiß woher die Beschwerden kommen kann sie auch ursächlich bekämpfen.



Die dynamische 4D- Wirbelsäulenvermessung

Rücken-, Hüft-, Kopf- und Nackenschmerzen können die Folge einer Fehlstatik der Wirbelsäule sein.

Ohne Einsatz von Röntgenstrahlen bietet die neue 4D-Wirbelsäulenvermessung erstmals eine umfassende Analyse der Wirbelsäule und Körperstatik. Hierbei wird das komplexe Zusammenwirken von Wirbelsäule und Becken während der Bewegung ermittelt. Mittels modernster Videotechnik und digitaler Datenauswertung werden die Informationen in Echtzeit erfasst und in bewegten Bildern dargestellt. Dadurch ist es möglich, schon während der Untersuchung Lösungen für eine individuell abgestimmte Therapiestrategie zu entwickeln.

Einsatzgebiete:

- Bei Rücken- und Wirbelsäulenproblemen
- Bei Beckenschiefstand und Beinlängendifferenzen
- Zur Vermessung und Verlaufskontrolle von Wirbelsäulenfehlstellungen (z.B. Skoliosen)
- Als strahlenfreie Methode bei Kindern, Jugendlichen und Schwangeren
- Bei Craniomandibulärer Dysfunktion / Bruxismus (Zahnknirschen etc.)
- Für Einlagenversorgungen
- Therapiebegleitend bei Gleichgewichtsstörungen

Falls vorhanden bitte mitbringen:
Aufbissschiene, Einlagen, Bandagen



Die Gangbildanalyse

Fehlstellungen des Körpers führen häufig zu einer mechanischen Störung des Bewegungsablaufes. Viele chronische Schädigungen des Fuß- und Beinskelettes, der Hüfte und der Wirbelsäule finden darin ihre Ursache. Überlastungen verursachen zu hohe Zug- und Scherkräfte an Muskeln, Sehnen und Gelenken.

Bei der Gangbildanalyse werden biomechanische Schwachpunkte, Fehlbelastungen, Haltungsschwächen, sowie muskuläre Dysbalancen im Bewegungsablauf erkannt und gemessen. Mit Hilfe dieser Daten lässt sich eine individuelle Strategie zur Verbesserung der Körperhaltung und Bewegung entwickeln.

Bitte bringen Sie zur Gangbildanalyse mit:

- eine kurze Hose
- 2 Paar geschlossene Schuhe
- eventuell Sportschuhe
- falls vorhanden Einlagen



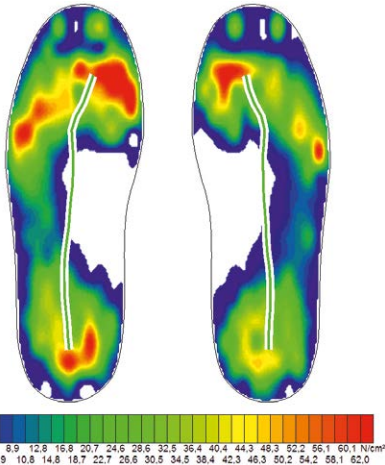
Die Pedographie

Fußprobleme erkennen & behandeln

Die Belastung der Füße im Alltag, im Beruf und beim Sport wächst ständig. Nicht erkannte Druckspitzen und Fußfehlstellungen können zu Schmerzen des gesamten Körpers führen.

Die Pedographie (dynamische Fußdruckmessung) ist ein Messverfahren, bei dem die Druckbelastung der Füße elektronisch aufgezeichnet wird. Fußfehlstellungen, lokale Druckstellen und Überbelastungen können anhand dieser Methode ermittelt werden. Das ist die exakte Grundlage für eine individuelle Versorgung (bspw. Einlagen, Schuhzurichtungen), um die Gesundheit der Füße zu erhalten oder wiederherzustellen.

Empfohlen wird die Pedographie in Verbindung mit der Gangbildanalyse.



Grafische Darstellung einer Fußdruckmessung

**conradt
scherer**
Ihr Sanitätshaus



 **Sanitätshaus**

In Mainz (Innenstadt)

Weißliliegasse 10
55116 Mainz

Tel.: (0 61 31) 586 188-1
info@conradt-scherer.de



Weitere Standorte:

**Verwaltung & Logistik
Mainz-Hechtsheim**

Galileo-Galilei-Straße 7
55129 Mainz-Hechtsheim
Tel.: (0 61 31) 892 180

**Sanitätshaus
Bad Kreuznach**

Mannheimer Straße 212
55543 Bad Kreuznach
Tel.: (0 67 1) 970 43 74 5

Orthopädietechnik in der Uni-Klinik Mainz

Langenbeckstraße 1 (Gebäude 404), 55131 Mainz
Tel.: (0 61 31) 143 84 43

4D-Wirbelsäulenanalyse Flyer 2018

**conradt
scherer**
Ihr Sanitätshaus



4D- Wirbelsäulenanalyse Gangbildanalyse & Pedographie



www.conradt-scherer.de